



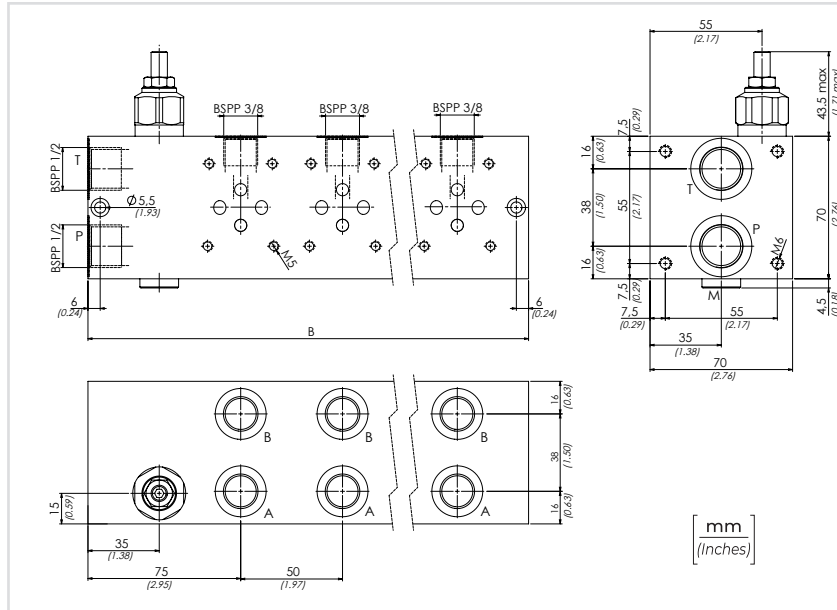
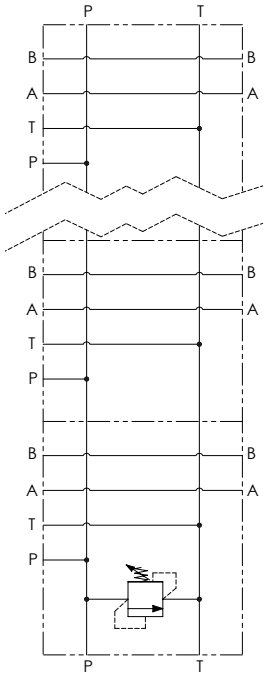
01 02 03 04 05

CODICE ORDINAZIONE
ORDERING CODE

BM		A		
-----------	--	----------	--	--

01	BASI SI IN PARALLELO IN ALLUMINIO UTILIZZI LATERALI CON VALVOLA DI MASSIMA (ALUMINIUM PARALLEL MULTIPLE MANIFOLDS - LATERAL PORTS WITH RELIEF VALVES)	BM
02	NUMERO DI STAZIONI (NUMBER OF STATIONS)	2 3 4 5 6 7 8
03	ALLUMINIO (ALUMINIUM)	A
04	REGOLAZIONE (SETTING)	Chiave (Screw) Volantino (Handknob) Tipo (Type) 81300109
05	MOLLA (SPRING) 10/90 bar (145/1305 PSI)	12 bar/al giro (174 PSI/turn)
	MOLLA (SPRING) 20/210 bar (290/3045 PSI)	30 bar/al giro (435 PSI/turn)
		1 2

SCHEMA IDRAULICO
HYDRAULIC CIRCUIT



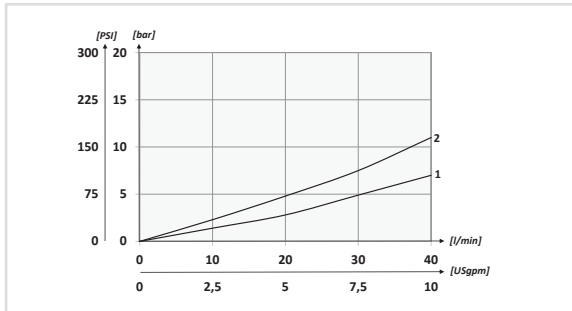
ATTACCHI
PRESSURE DROPS

P-T	BSPP 1/2
M	BSPP 1/4
A-B	BSPP 3/8

Il blocco in alluminio anodizzato nero può essere utilizzato per pressioni fino a 210 bar (3045 PSI)

Aluminium manifold black anodized can be suitable for pressures up to 210 bar (3045 PSI)

PERFORMANCES



DATI TECNICI / TECHNICAL DATA

Olio idraulico - Mineral oil	ISO 6743/4 (DIN 51524)
Viscosità olio - Oil viscosity	15-250 mm²/s (15 to 250 cSt)
Classe di contaminazione max Max contamination index	ISO 4406:1999 Classe 19/17/14
Temperatura dell'olio - Oil temperature	-20°C +80°C -4°F + 176°F
Temperatura ambiente - Environment temperature	-20°C +50°C -4°F + 122°F

È indispensabile l'utilizzo di un filtro per proteggere la valvola (filtrazione consigliata 15 µm)
It is necessary a filter use to protect the valve (advised filtration 15 µm)

CARATTERISTICHE TECNICHE / TECHNICAL CHARACTERISTICS

TIPO TYPE	N. DI STAZIONI N. OF STATIONS	B	PORTATA MAX (l/min) MAX FLOW (USgpm)	PRESSIONE MAX (bar) MAX PRESSURE (PSI)	PESO APPROX (kg) APPROX WEIGHT (lbt)	TIPO DI VALVOLA TYPE OF VALVE
BM2-RV	2	160 (6.30)	40 (10.6)	210 (3045)	2,1 (4.6)	VMD40S
BM3-RV	3	210 (8.27)			2,7 (6)	
BM4-RV	4	260 (10.24)			3,3 (7.3)	
BM5-RV	5	310 (12.20)			3,9 (8.6)	
BM6-RV	6	360 (14.17)			4,5 (10)	
BM7-RV	7	410 (16.14)			5,3 (11,7)	
BM8-RV	8	460 (18.11)			5,9 (13)	